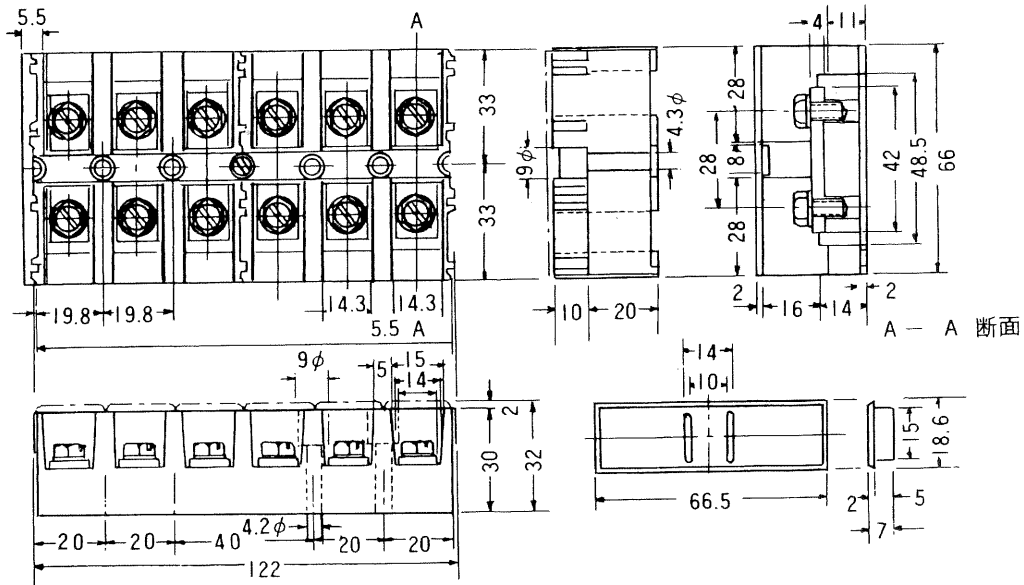


● 端子間ピッチ 20

● ネジサイズ M5

定 格	600V 60A
耐 電 圧	2,000V 1分間
絶縁抵抗	1,000V 1,000MΩ以上



No.	部 品 名	材 質	規 格	寸 法	処 理	備 考
	基 台	P.P				
	カ バ ー	アクリル				
	導 電 金 具	快削黄銅	B S P	4t×115×42	ニッケルメッキ	
	結 線 ネ ジ	黄 銅	B S W	M5×8	ニッケルメッキ	SW セムス ナベ
	銘 板	ファイバー		1 t		

$l = 19.8 \text{間隔で格極プレート下} (\pm 0.8)$

$L = 19.8 \times P + 5.5 (\pm 1)$

【注文方法】 型 名 - 極数 P

↑ 3 Pと4 Pの組み合わせによる。